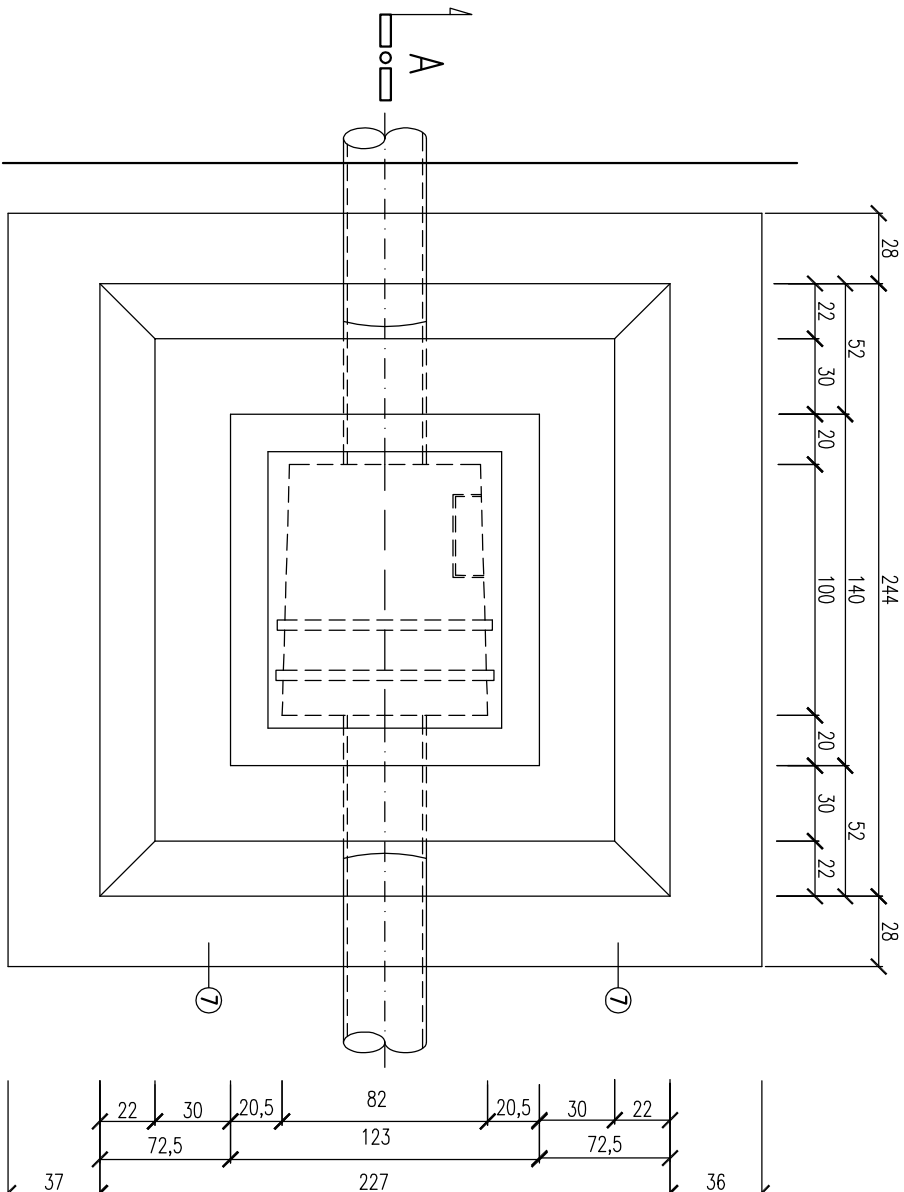
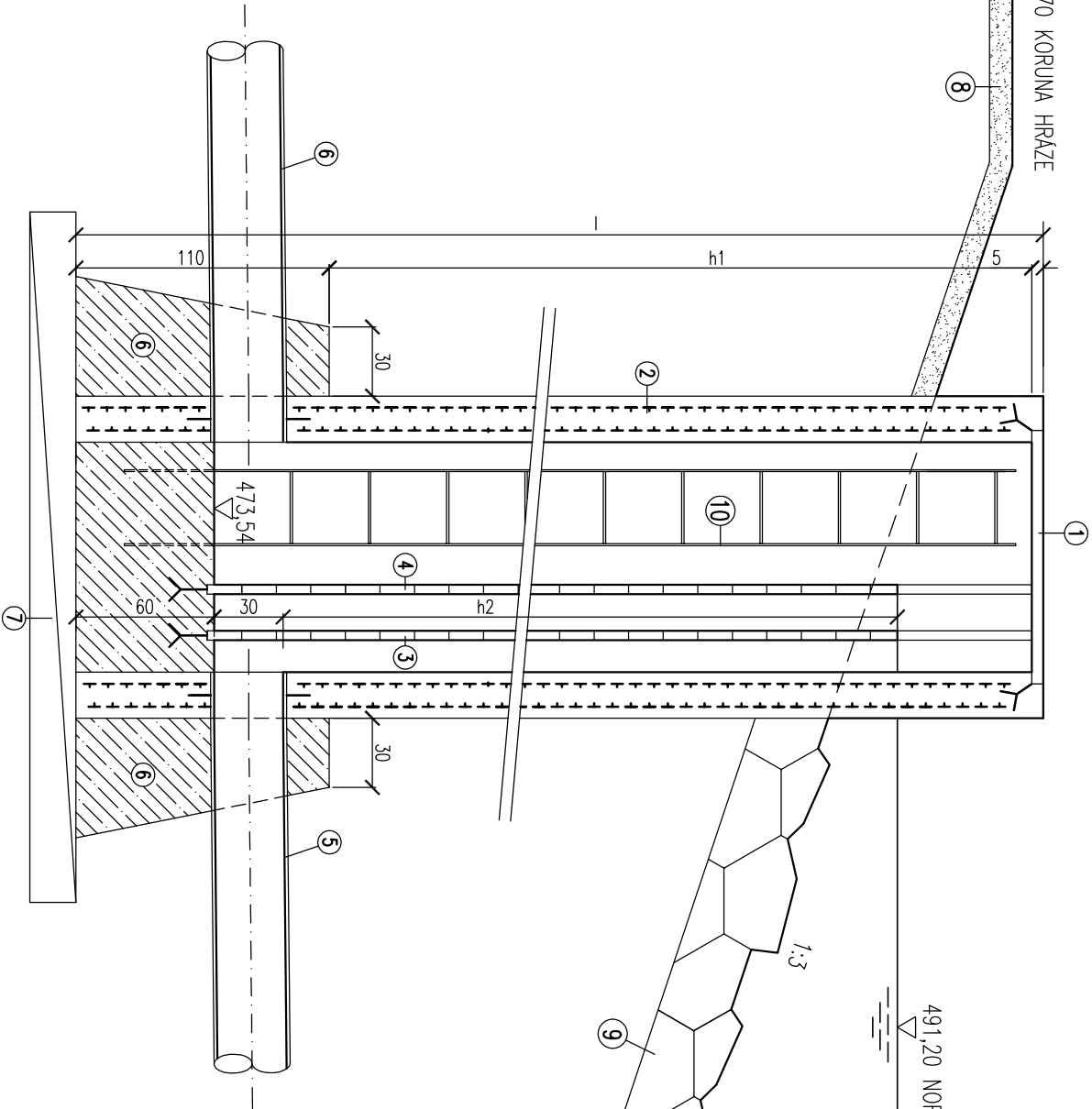


- LEGENDA :
- 1 UZAMYKATELNÝ OCELOVÝ POKLOP S RÁMEM 930x1100 mm
  - 2 ŽELEZOBETONOVÝ PREFA POŽERÁK VNITŘ. ROZM. 800x1000 mm
  - 3 1. DLUŽOVÁ STĚNA Z FOŠEN tl. 4 cm
  - 4 2. DLUŽOVÁ STĚNA Z FOŠEN tl. 4 cm
  - 5 ODTOKOVÉ POTRUBÍ – PP DUTÉ ŽEBRO D340/300 SN 12
  - 6 OBETONOVÁNÍ POŽERÁKU VODOST. BET. tř. C25/30
  - 7 SILNIČNÍ PANEL 300x150x21,5 cm (2 ks)
  - 8 ZPĚTNÉ OHUMUSOVÁNÍ A OSETÍ V TLOUŠTČE 10 cm
  - 9 OPEVNĚNÍ HRÁZE KAMEN. POHOZEJEM V TLOUŠTČE 30 cm S UROVNÁNÍM LÍCE
  - 10 KOVOVÝ ŽEBŘÍK (SOUČÁST VÝROBKU OD VÝROBCE)



PŮDORYS

TABULKA POŽERÁKU

OZN.	DL. POŽER. I (m)	h1 (m)	h2 (m)	POTRUBÍ DN
P	4,20	3,10	2,70	300

## Poznámka

1. NA VODOSTAVEBNÍ KONSTRUKCE POUŽIT BETON C25/30–XF3–Cl 0,20–Dmax16–S3  
ODPOVÍDAJÍCÍ NORMĚ ČSN EN 206–1 – Z3

VYPRACOVAL	ZODPOVĚDNÝ PROJEKTANT	Ing. Zdeněk Hejman
R. ŠKAPA	ING. Z. HEJTMAN	Polocského nám. 3/1 380 01 Dobruška IČO : 102 91 121
INVESTOR : Město Dobruška Krajčova 27/I, 380 13 Dobruška	AKCE : Rybník U čtvrtí Dolní, k.ú. Prostřední Vydří	DATUM : 03–2021 MĚŘÍTKO : 1:30 FORMÁT : 2x A4 ZAK. Č. : 06/2021
OBJEKT : SO 01 – Rybník Dolní		Č. VÝKRESU : část
OBSAH : POŽERÁK		10 D.1. Č. KOPIE